

**KRAFTSTOFFANLAGE**

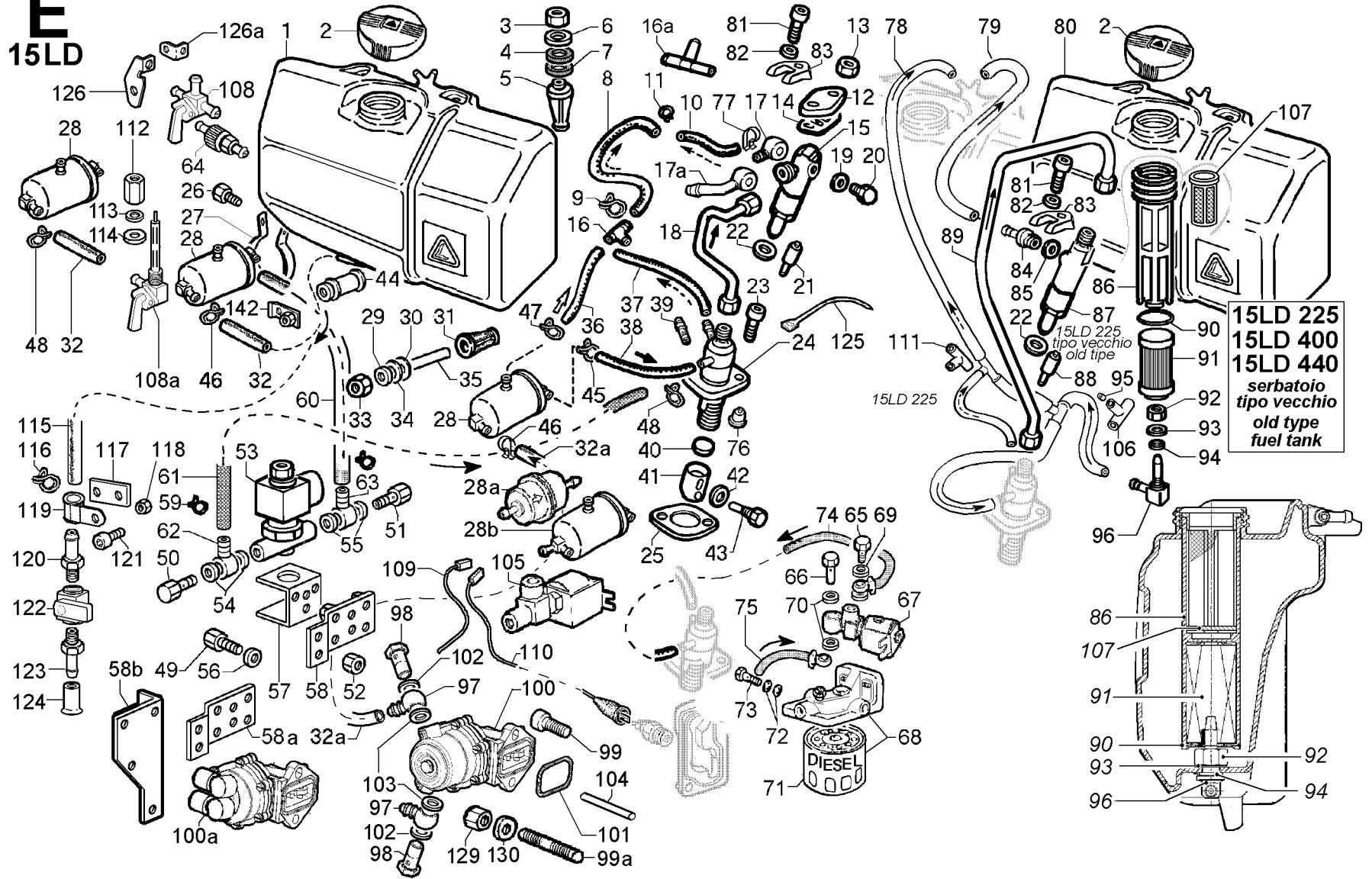
POS.	Ersatzteilnummer	BESCHREIBUNG	Anzahl
1	8103.322	Kraftstofftank	1
2	9043.096	Verschluss	1
3	3240.164	Mutter M 8	2
4	7701.154	Gummscheibe	2
5	3527.384	Distanzstück	2
6	7670.118	Scheibe	2
7	7701.154	Gummscheibe	2
8	9375.872	Kraftstoffschlauch 5X10 mm. 250	1
9	3630.113	Schelle	2
10	9375.872	Kraftstoffschlauch 5X10 mm. 250	1
11	3630.163	Schelle	2
15	5010.072	Düsenstock 15LD 225	1
15	6615.126	Düsenstock 15LD 225/S	1
16	2527.092	T-Stück	1
16	2527.094	T-Stück (rot)	1
16a	7301.052	3-Weg-Anschluss	1
17	7270.108	Ringanschluss Durchm. 6	1
18	9376.065	Hochdruckleitung	1
18	9376.158	Hochdruckleitung (Version 15LD 225/S)	1
19	4670.062	Kupferdichtung Durchm. 6,2 X 10 X 1,5	2
20	7260.053	Druckventilhalter (version EPA)	1
21	6531.459	Düseneinsatz 15LD 225	1
21	6531.641	Düseneinsatz 15LD 225/S	1
22	4670.099	Kupferdichtung 1,00	1
22	4670.101	Kupferdichtung 0,50	1
23	9730.013	Schraube M 6 X 25	2
24	6590.281	Einspritzpumpe (spezial für Citycar)	1
24	6590.324	Einspritzpumpe std	1
25	4580.180	Dichtung 0,38	1
26	9730.319	Schraube M 6 X 12	1
27	3617.197	Kraftstofffilterbefestigungslasche	1
28	3730.096	Kraftstofffilter	1
28a	3730.121	Kraftstofffilter	1
29	7670.118	Scheibe	2
30	7701.154	Gummscheibe	2
31	3527.384	Distanzstück	1
32	9375.872	Kraftstoffschlauch 5X10 mm. 250	1
33	3240.164	Mutter M 8	2
34	7701.154	Gummscheibe	2
36	9375.872	Kraftstoffschlauch 5X10 mm. 250	1
39	7260.042	Anschlußstück	1
40	6000.072	Einstellscheibe violet 4,00	1
40	6000.075	Einstellscheibe orange 4,30	1
40	6000.079	Einstellscheibe rot 4,70	1
40	6000.113	Einstellscheibe violet 4,00 EPA	1
40	6000.114	Einstellscheibe weiss 4,10	1
40	6000.115	Einstellscheibe gelb 4,20	1
40	6000.117	Einstellscheibe hellblau 4,40	1
40	6000.118	Einstellscheibe grün 4,50	1
40	6000.119	Einstellscheibe blau 4,60	1
40	6000.121	Einstellscheibe grau 4,80	1
41	7215.133	Rollenstößel	1
42	7625.303	Scheibe Durchm. 6,5	1

Gruppe: 15LD
Motor: 15LD 225 Tafel: E

KRAFTSTOFFANLAGE

POS.	Ersatzteilnummer	BESCHREIBUNG	Anzahl
43	9865.221	Schraube M 6 X 1	1
44	3527.419	Distanzstück	2
45	3630.050	Schelle Durchm.10,5	1
46	3630.159	Schelle Durchm.10-12,5	1
48	3630.113	Schelle	1
49	1760.001	Stehbolzen M 6 X 1 X 10	2
52	3240.008	Mutter M 6	2
53	3587.159	Elektroventil mit Hebel	1
56	7555.004	Scheibe Durchm. 6	2
58	8510.145	Befestigungswinkel	1
58a	8510.149	Elektromagnetventillager	1
65	1901.030	Hohlschraube M 10	1
66	1570.045	Einfüllstutzen M 14	1
67	3587.119	Elektroventil	1
68	3730.073	Kraftstofffilter	1
69	4670.059	Kupferdichtung Durchm.10	2
70	4670.061	Kupferdichtung Durchm.14	2
71	2175.045	Kraftstofffiltereinsatz	1
72	4670.061	Kupferdichtung Durchm.14	2
73	1901.032	Hohlschraube M 14	1
76	9672.116	Druckventil mmc 15	1
76	9672.138	Druckventil (EPA)	1
77	3630.050	Schelle Durchm.10,5	2
78	«-----»	Kraftstoffschlauchbaugruppe	0
81	9732.078	Schraube M 6 X 25	1
82	7625.092	Scheibe Durchm. 6,5	1
83	8545.793	Einspritzdüsenhalterung	1
84	7270.196	Druckventilhalter	1
85	4670.001	Kupferdichtung Durchm. 6,2 X 10 X 1	1
86	«-----»	Kartuschenführung	0
97	7270.138	Ringanschluss Durchm.10	2
98	1901.030	Hohlschraube M 10	2
99	9732.092	Schraube M 8 X 18	2
99a	6780.008	Stehbolzen M 8 X 20 (32)	2
100	6585.096	Kraftstoffpumpe	1
101	1200.087	O-Ring 3150	1
102	4670.059	Kupferdichtung Durchm.10	2
104	7200.193	Stößel für Kraftstoffpumpe	1
105	3587.138	Elektroventil 12V antireverse	1
106	«-----»	T-Stück	0
109	2185.950	Kabel für Elektroventil mm 2000	1
110	2185.896	Kabel vom Öldruckschalter zum Elektroventil	1
111	«-----»	T-Stück	0
129	3240.164	Mutter M 8	2
130	7555.029	Scheibe Durchm. 8	2

E
15LD



15LD 225
15LD 400
15LD 440
serbatoio
tipo vecchio
old type
fuel tank